



GUTTA LAGEDER



GUTTA LAGEDER

2016 – 2022

KONSTANTE

VERÄNDERUNG

AUFBRECHEN ZERSETZEN ABREISSEN AUFLÖSEN EINBRECHEN ABFLIESSEN AUSHÖHLEN
ABSCHMELZEN AUFSCHWEMMEN ABLAGERN ÜBERLAGERN EINSINKEN VERGEHEN
ABBAUEN ABBRECHEN ABTRAGEN ERODIEREN VERTROCKNEN SCHMELZEN
ÜBERSCHWEMMEN VERSINKEN ERNEUERN ENTSTEHEN AUFBAUEN UMWANDELN
VERWANDELN WACHSEN KEIMEN VERTEILEN AUFWEICHEN LÖSEN VERBINDEN
VERSCHMELZEN VERFLIEGEN AUFSTEIGEN ABSINKEN VERBRENNEN VERSCHWINDEN
VERDAMPFEN KONDENSIEREN ZERGEHEN VERÄNDERN KRISTALLISIEREN ÜBERSPRINGEN
EMITTIEREN ABSORBIEREN ABGEBEN STRAHLEN OSZILLIEREN ÜBERTRAGEN
AUFNEHMEN ÜBERSPRINGEN AUFTEILEN ABSTOSSEN VERBINDEN AUSTAUSCHEN
UMDREHEN TRANSFORMIEREN

GUTTA LAGEDER

2016 – 2022

KONSTANTE

VERÄNDERUNG





1
Einschnitte, 2016
70 × 70 cm



2
Marmorberg, 2016
80 × 90 cm



3
Großer Steinbruch, 2016/17
100 × 90 cm



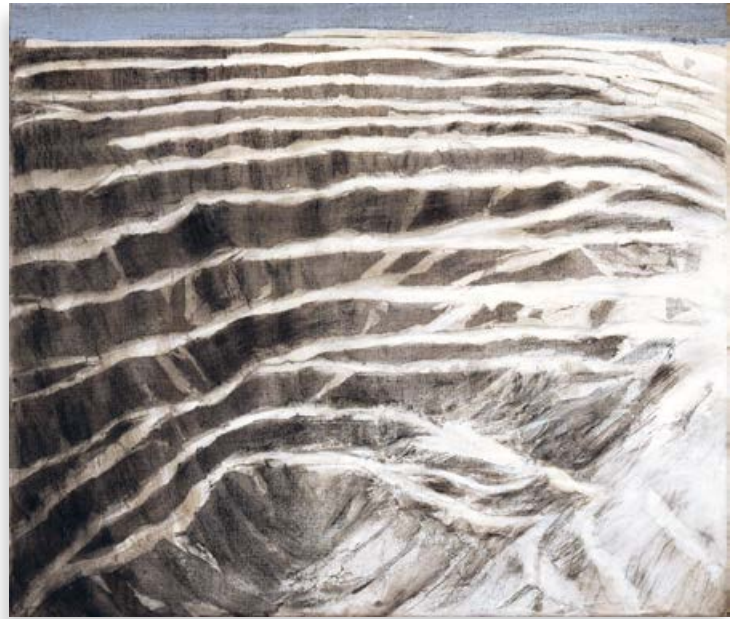
4
Kleiner Marmorbruch, 2016
70 × 60 cm



5
Marmorbruch, 2017
70 × 70 cm



6
Abraam, 2017
70 × 70 cm



7
Minenkrater II, 2017
45 × 40 cm



8
Steinbruch, 2017
70 × 60 cm



9
Felsspalte, 2020
20 × 20 cm



10
Himmelsleiter, 2019
30 × 30 cm



11
Schichtungen, 2017
40 × 40 cm



12
Minenkrater I, 2017
70 × 60 cm



13
Felsenschichten mit Einbruch, 2020
30 × 30 cm



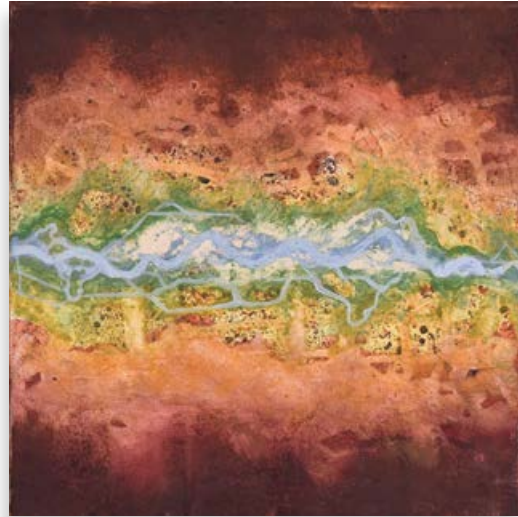
14
Findling, 2018
60 × 60 cm



15
Wüstens Spuren, 2020
60 × 60 cm



16
Nach der Sturmflut, 2020
120 × 60 cm (Diptychon)



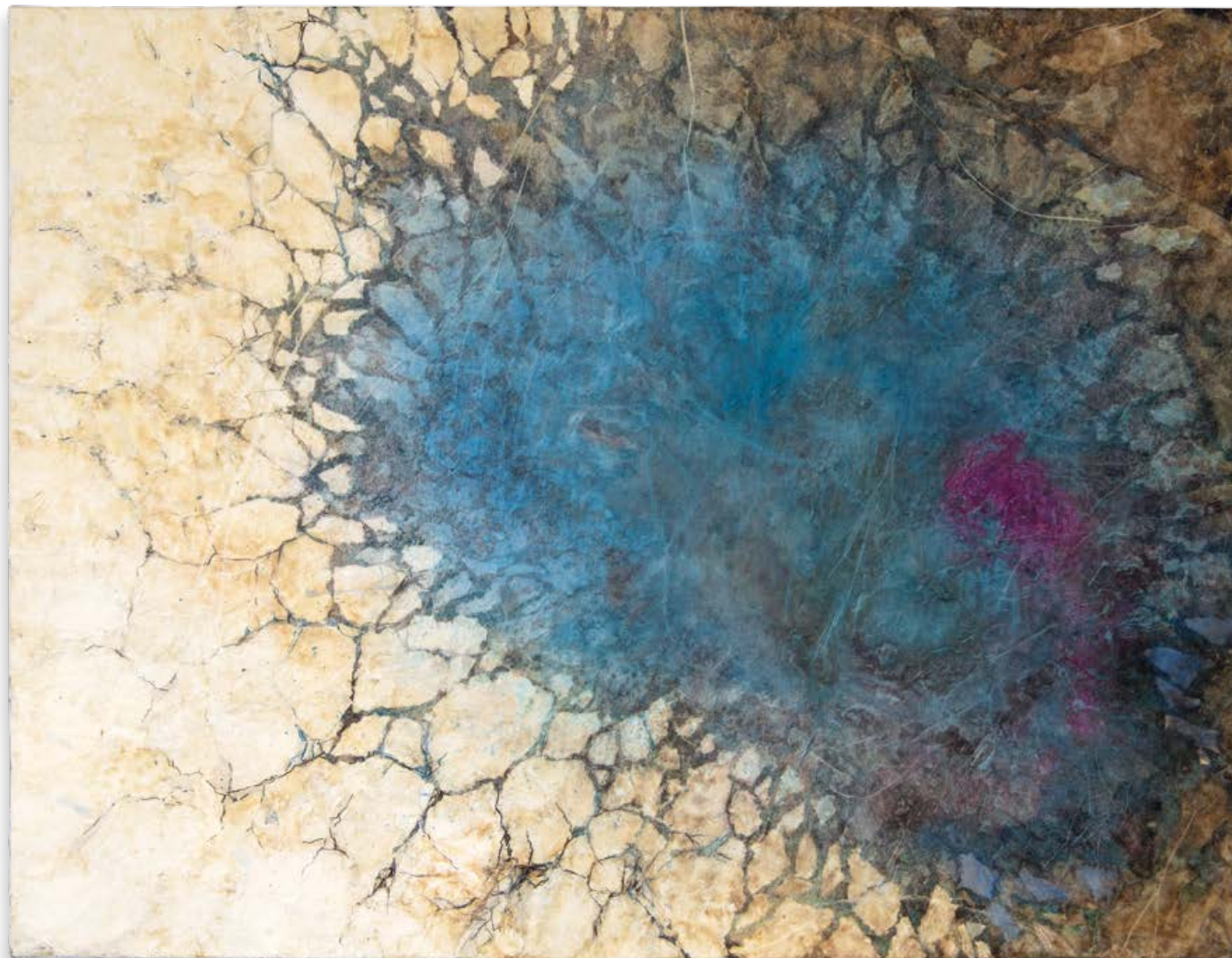
17
Wasser-Adern in Marokko, 2020
30 × 30 cm



18
Wüstendorf, 2020
30 × 30 cm



19
Eisschmelze, 2022
60 x 50 cm



20
Ohne Titel, 2021
90 × 70 cm



21
Arktische Miniatur, 2020
30 × 30 cm



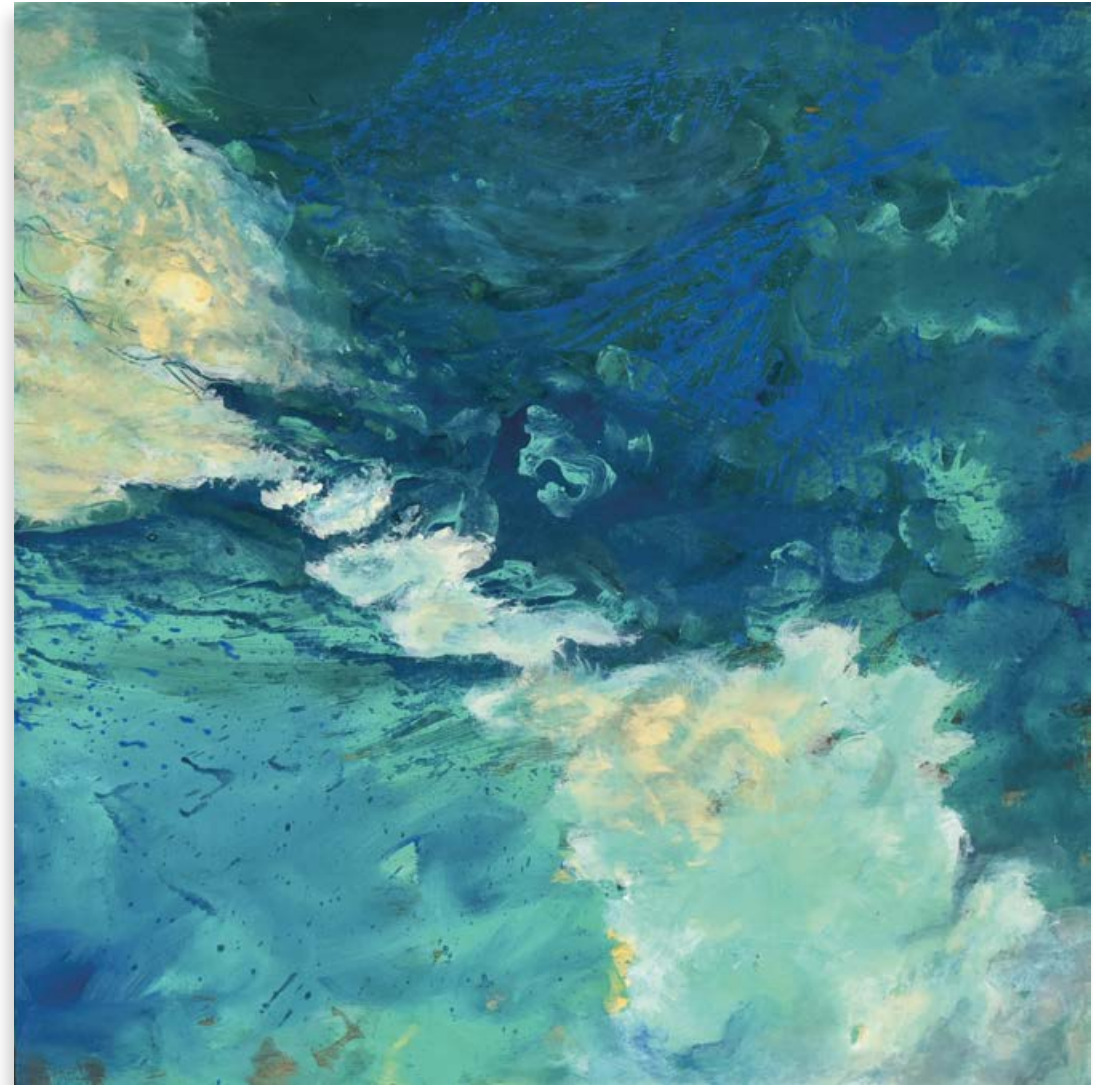
22
Das große Schmelzen, 2021
60 × 60 cm



23
Relikt am Meeresgrund, 2019
50 × 50 cm



24
Tiefsee-Nabelschnur, 2020
70 × 70 cm



25
Genesis, 2021
140 × 70 cm (Diptychon)

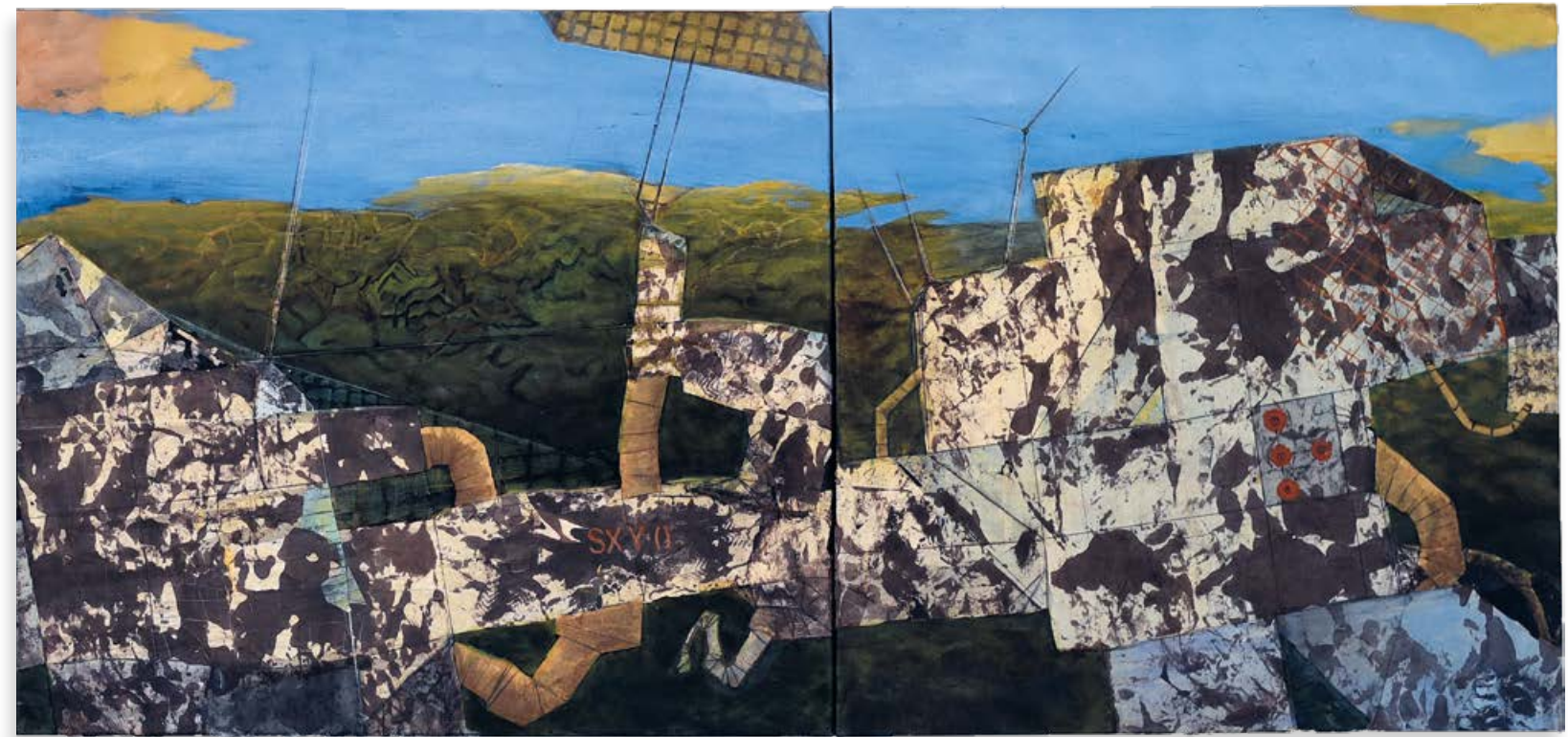


26
Begegnung unter Wasser, 2020
80 × 70 cm



27
Unbekannte Erscheinung 2020
90 × 80 cm

28
Gesucht Planet B, 2021
250 × 80 cm (Triptychon)





Die Mehrschichtigkeit der Materialien und Farbschichten entspricht der zugrunde liegenden Idee der permanenten Veränderung der Dinge und dem Überlagern unterschiedlicher Prozesse in der Zeit, sowie dem Entstehungsprozess der Bildarbeit im Laufe der Entwicklung als freie Gestaltungsdynamik. Manchmal geht es dabei auch direkt um die physikalischen Prozesse selbst, deren Verlauf und um die Spuren, die diese hinterlassen.

GUTTA LAGEDER

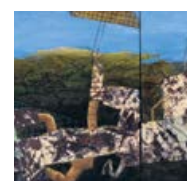
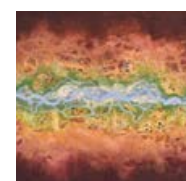
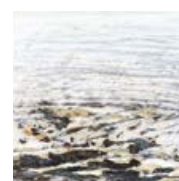
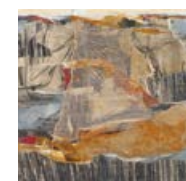
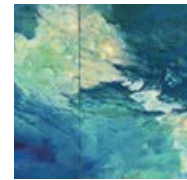
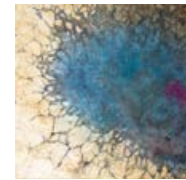
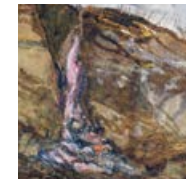
- 1947 geboren in Bozen
- 1967-69 Hochschule für Angewandte Kunst Wien, Klasse für Graphik bei Prof. Schwarz
- 1969-72 Accademia di Belle Arti Perugia, Malerei bei Prof. Filipucci
Diplom Maestra d'Arte
- 1971 Erste Einzelausstellung in Terni
- 1973 Mitarbeit bei den Salzburger Festspielen unter Giorgio Strehler
- 1973 Illustration eines Lese-Bilderbuches für Kinder
- 1973-76 Akademie der Bildenden Künste Wien, Klasse für Bühnenbild, Prof. Egg, Diplom
- 1976-91 Als freie Bühnenbildnerin in Deutschland und Österreich tätig: Münchner Kammerspiele, Münchner Volkstheater, Staatstheater Hannover, Wiener Burgtheater, Staatstheater Saarbrücken, Staatstheater Braunschweig, u.a.
- 1982 Geburt von Sohn Philip
- seit 1991 Freie Malerei
Ausstellungen in München und Umland, Düsseldorf, Hamburg. Daneben Arbeit mit Kindern in einem Integrationshort, Kurse für Erwachsenen
Lebt und arbeitet in München

AUSSTELLUNGEN (AUSWAHL)

- 2025 Galerie Villa Maria Bad Aibling (Einzelausstellung)
- 2023 Open OK9 München (Beteiligung)
- 2021 Galerie Villa Maria Bad Aibling (Einzelausstellung)
- 2018 Kommende Lengmoos (bei Bozen) (Einzelausstellung)
- 2018 Kunstverein Ebersberg Jurorenausstellung (Beteiligung)
- 2018 Schloss Kastelbell (Südtirol) 5 Positionen (Beteiligung)
- 2018 Kunst und Kultur Verein Aschau (Beteiligung)
- 2017 Galerie Villa Maria Bad Aibling (Einzelausstellung)
- 2015 Galerie Markt Bruckmühl (Doppelausstellung mit Frauke Sohn)
- 2014 Galerie A. Janik (Einzelausstellung)
- 2013 Galerie Villa Maria Bad Aibling (Einzelausstellung)
- 2013 Schloss Moos-Schulthaus (Südtiroler Kulturinstitut, Bozen) (Einzelausstellung)

LISTE DER ABGEBILDETEN WERKE

- | | | | | |
|---|--|--|--|---|
| <p>1
Einschnitte, 2016
70 × 70 cm
Papier, Aquarell, Tusche,
Stifte auf Holz
Privatsammlung</p> | <p>7
Minenkrater II, 2017
45 × 40 cm
Tusche, Gouache, Stifte
auf Rohleinen</p> | <p>12
Minenkrater I, 2017
70 × 60 cm
Gouache, Tusche,
Japanpapier, Stifte auf Leinen</p> | <p>18
Wüstendorf, 2020
30 × 30 cm
Gouache, Aquarell,
Papier auf Leinen</p> | <p>23
Relikt am Meeresgrund, 2019
50 × 50 cm
Gouache, Tusche, Stifte,
Papier auf Holz</p> |
| <p>2
Marmorberg, 2016
80 × 90 cm
Gouache, Tusche,
Japanpapier auf Leinen</p> | <p>8
Steinbruch, 2017
70 × 60 cm
Gouache, Japanpapier,
Stifte auf Rohleinen
Privatsammlung</p> | <p>13
Felsenschichten mit
Einbruch, 2020
30 × 30 cm
Gouache, Papier, Tusche,
Stifte auf Holz
Privatsammlung</p> | <p>19
Eisschmelze, 2022
60 × 50 cm
Gouache, Japanpapier,
Stifte auf Leinen</p> | <p>24
Tiefsee-Nabelschnur, 2020
70 × 70 cm
Gouache, Tusche,
Papier auf Holz</p> |
| <p>3
Großer Steinbruch, 2016/17
100 × 90 cm
Tusche, Gouache,
Japanpapier auf Leinen</p> | <p>9
Felsspalte, 2020
20 × 20 cm
Gouache, Tusche, Papier,
Stifte auf Leinen
Privatsammlung</p> | <p>14
Findling, 2018
60 × 60 cm
Gouache, Tusche, Papier,
Stifte auf Leinen
Privatsammlung</p> | <p>20
Ohne Titel, 2021
90 × 70 cm
Gouache, Aquarell,
Japanpapier auf Leinen
Privatsammlung</p> | <p>25
Genesis, 2021
140 × 70 cm (Diptychon)
Gouache, Aquarell auf Holz
Privatsammlung</p> |
| <p>4
Kleiner Marmorbruch, 2016
70 × 60 cm
Tusche, Japanpapier,
Gouache auf Leinen</p> | <p>10
Himmelsleiter, 2019
30 × 30 cm
Tusche, Gouache, Papier,
Stifte auf Leinen
Diözesanmuseum Freising</p> | <p>15
Wüstenspuren, 2020
60 × 60 cm
Tusche, Sand, Gouache,
Stifte, Papier auf Holz</p> | <p>21
Arktische Miniatur, 2020
30 × 30 cm
Tusche, Aquarell, Gouache,
Japanpapier auf Leinen</p> | <p>26
Begegnung unter Wasser,
2020
80 × 70 cm
Gouache, Papier, Stifte,
Aquarell auf Leinen</p> |
| <p>5
Marmorbruch, 2017
70 × 70 cm
Gouache, Tusche,
Japanpapier auf Leinen
Privatsammlung</p> | <p>10
Schichtungen, 2017
40 × 40 cm
Tusche, Gouache, Gaze,
Papier, Stifte auf Holz</p> | <p>16
Nach der Sturmflut, 2020
120 × 60 cm (Diptychon)
Japanpapier, Tusche,
Gouache auf Holz</p> | <p>22
Das große Schmelzen, 2021
60 × 60 cm
Gouache, Japanpapier,
Stifte auf Holz
Privatsammlung</p> | <p>27
Unbekannte Erscheinung,
2020
90 × 80 cm
Gouache, Aquarell auf Leinen
Privatsammlung</p> |
| <p>6
Abraum, 2017
70 × 70 cm
Gouache, Tusche,
Papier auf Leinen
Privatsammlung</p> | <p>17
Wasser-Adern in
Marokko, 2020
30 × 30 cm
Gouache, Aquarell
auf Leinen</p> | <p>28
Gesucht Planet B, 2021
250 × 80 cm (Triptychon)
Gouache, Japanpapier,
Tusche auf Leinen</p> | | |



Dieser Katalog erscheint anlässlich der Ausstellung in der Galerie Villa Maria, Bad Aibling vom 11. Mai bis 8. Juni 2025.

Die abgebildeten Werke waren 2021 in der Ausstellung *Gesucht Planet B* in der Galerie Villa Maria Bad Aibling, und 2018 in einer Ausstellung der „Kommende Lengmoos“ (bei Bozen) zu sehen.

Konzeption, Redaktion & Texte
Gutta Lageder

Design, Layout & Satz
Christian Schmid & Philipp Arnold, München

Papier
Invercote, 300 g (Umschlag)
MagnoVolume, 150 g (Inhalt)

Druck & Bindung
BluePrint AG, München



GUTTA LAGEDER



